



2002-2022: JUBILÄUMSBROSCHÜRE



# EINE MUTIGE ERFOLGSGESCHICHTE DER NACHWENDEZEIT UND EIN GRUND ZUM FEIERN

Sehr geehrte Kunden und Geschäftspartner,

## 20 Jahre SHZ sind ein Grund zum feiern.

Dank vieler engagierter Mitarbeiter, zuverlässiger Partner und zufriedener Kunden hat sich die SHZ GmbH in den letzten 20 Jahren zu einem der führenden Hersteller von Hebe- und Zurrtechnik in Europa entwickelt. Dafür möchten wir uns bei Ihnen bedanken – und die letzten zwei Jahrzehnte noch einmal kurz Revue passieren lassen.

## FEBRUAR 2002: Gründung der SHZ GmbH

Zu Beginn stand die Idee, die 340-jährige Tradition der Band- und Gurtweberei am Standort Großröhrsdorf fortzuführen, damit die hier vorhandenen Kompetenzen nicht, wie in so vielen anderen Betrieben der Nachwendzeit, verloren gehen. Erfahrenes und qualifiziertes Fachpersonal war ausreichend vorhanden, es brauchte nur ein paar Macher mit dem Mut, ein Unternehmen zu führen. So wurde am 1. Februar 2002 die SHZ GmbH von vier Gesellschaftern gegründet. Günter Böhme war einer davon.

**Am Mut hängt der Erfolg.**

## 2003–2008: starkes Wachstum, 25 bis 30 % Umsatzsteigerung pro Jahr

In den ersten Jahren nach der Gründung haben wir viel Kraft in den Ausbau unserer Vertriebsstrukturen gesteckt. Produziert wurde auf gerade einmal 100 qm Fläche. Doch wo ein Wille ist, ist auch ein Weg. Schon nach kurzer Zeit hatten wir einige neue Kunden akquiriert. Damit war nun auch ausreichend »frisches Kapital« vorhanden, um die Produktionsfläche und den Maschinenpark zu erweitern. Und diese Entscheidung zahlte sich aus. Nach der Erweiterung schoss der Umsatz rasant in die Höhe und wuchs jährlich um 25 bis 30 Prozent. Bereits 2007, in unserem fünften Geschäftsjahr, beschäftigte die SHZ GmbH 27 Mitarbeitende und erwirtschaftete mit 240 Kunden einen Jahresumsatz von 2,4 Mio. Euro.

## 2009–2012: Bezug des neuen Stammsitzes und weiteres Wachstum

Durch das rasante Wachstum platze das Unternehmen – im wahrsten Sinne des Wortes – aus allen Nähten. Ein großräumiger Standort musste her und so entschieden wir uns für

den Kauf einer eigenen Immobilie. Zu Jahresbeginn 2009 erfolgte der Umzug von der Bischofswerdaer Straße 115 in ein eigenes Firmengebäude auf dem Arnsdorfer Weg 5 in Großröhrsdorf, das bis heute der Sitz der SHZ GmbH ist.

## 2014–2015: Produktivitätssteigerung durch Automatisierung

Die folgenden Jahre standen im Zeichen der Professionalisierung und Effizienzsteigerung. Um uns auch zukünftig mit starken Wettbewerbern aus China und Osteuropa messen zu können, investierten wir in eine neue Fertigungsanlage für 50 mm Zurrgurte und erweiterten abermals unsere Lagerkapazitäten: eine neue 400 qm große Lagerhalle entstand.

## 2016–2021: weiterer Ausbau der Produktionskapazitäten

Aufgrund der anhaltend hohen Nachfrage mussten wir unsere Kapazitäten erneut erweitern. Das Firmengebäude wurde mit einem Anbau versehen. So entstanden 550 qm neue Produktionsfläche. Weitere Investitionen in Automatisierungstechnik folgten: Eine neue Fertigungsanlage für Rundschlingen und eine vollautomatische Produktionsanlage für Hebeschlingen



ergänzten von nun an den SHZ-Maschinenpark.

## 2021: neuer Markenauftritt, neue Lagerhalle für 1,2 Mio. Euro

Im Jahr 2021 errichteten wir für 1,2 Millionen Euro eine neue Lagerhalle. Diese bietet 700 qm mehr Lagerfläche und ermöglicht uns deutlich kürzere Produktions- und Lieferzeiten – sogar während der Corona-Pandemie. Ein weiterer wichtiger Meilenstein war die Professionalisierung unseres SHZ-Markenauftritts, der die Größe und Leistungsfähigkeit unseres Unternehmens stärker als bisher zum Ausdruck bringen sollte. Von 2008 bis 2021 konnten wir unseren Umsatz von 3 Millionen auf 9,6 Millionen Euro steigern – und damit mehr als verdreifachen. Dieser Erfolg sollte sich nun auch in unserer Marke widerspiegeln. Unser neues äußeres Erscheinungsbild beinhaltet ein neues Logo, den Claim "Großes bewegen. Mit Sicherheit." und seit Anfang 2022 eine neue zweisprachige Website [www.shz-gmbh.de](http://www.shz-gmbh.de).

## 2022: 20-jähriges Jubiläum

Im Jubiläumsjahr hat sich die SHZ GmbH als einer der führenden Hersteller von Hebe- und Zurrtechnik auf

dem Weltmarkt etabliert. Jährlich verarbeiten wir mehr als 7.000.000 Meter Gurtband zu Zurrgurten, Hebebändern und Rundschlingen. Das entspricht einer Strecke von Berlin bis Chicago. Damit beliefern wir rund 1.000 Kunden in über 50 Ländern. Um unseren Kunden einen umfassenden Service zu garantieren, bieten wir auch zahlreiche Dienstleistungen an: Dazu gehören die Montage von Ketten- und Hebezeugen sowie Produktprüfungen in unserem hauseigenen Prüflabor.

## Unsere Erfolgsfaktoren: Mut, den eigenen Weg zu gehen; Veränderungsbereitschaft und Wertschätzung

Ein Großteil des Wettbewerbes geht heute über den Preis. Die anhaltend hohe Nachfrage nach unseren Produkten zeigt jedoch, dass wir mit unserer Strategie und unserem Weg richtig liegen. Wir setzen auf höchste Qualität, damit wir unseren Kunden in ihrem Arbeitsalltag auch höchste Sicherheit garantieren können. Und wir sorgen durch eine umfangreiche Bevorratung von Fertigungsmaterialien für kurze Produktions- und Lieferzeiten. Damit haben wir uns von vielen Wettbewerbern ab, die oftmals auf Vor- und Ferti-

gungsmaterialien oder sogar komplette Produkte aus China und Fernost angewiesen sind. Ein weiterer großer SHZ-Vorteil: In unserer hauseigenen Entwicklungsabteilung können wir auch individuelle Kundenwünsche in kürzester Zeit realisieren.

Doch all dies nützt nichts, wenn man nicht auf ein gutes Team aus engagierten und motivierten Mitarbeitern zählen kann. An dieser Stelle möchten wir unseren unseren Mitarbeitern und Mitarbeiterinnen DANKE sagen – DANKE für Ihre gute Arbeit, für Ihr Engagement, Ihre Ideen und Ihre Treue. Ohne Sie wären wir nicht dort, wo wir heute sind. Und wir freuen uns darauf, auch die nächsten 20 Jahre mit Ihnen gemeinsam zu gestalten.

Unser Dank gilt darüber hinaus auch unseren Kunden und Partnern. Danke für Ihre Treue und Unterstützung.

**Nun freuen uns auf die Zukunft – und darauf, gemeinsam mit Ihnen Großes zu bewegen.**

Ihre SHZ-Geschäftsführer  
Günter Böhme und Matthias Böhme

# GESTERN VS. HEUTE



20 JAHRE 2002 2022

**Produktionsfläche**

2002: 100 qm — 2022: 1.000 qm



20 JAHRE 2002 2022

**Lagerfläche**

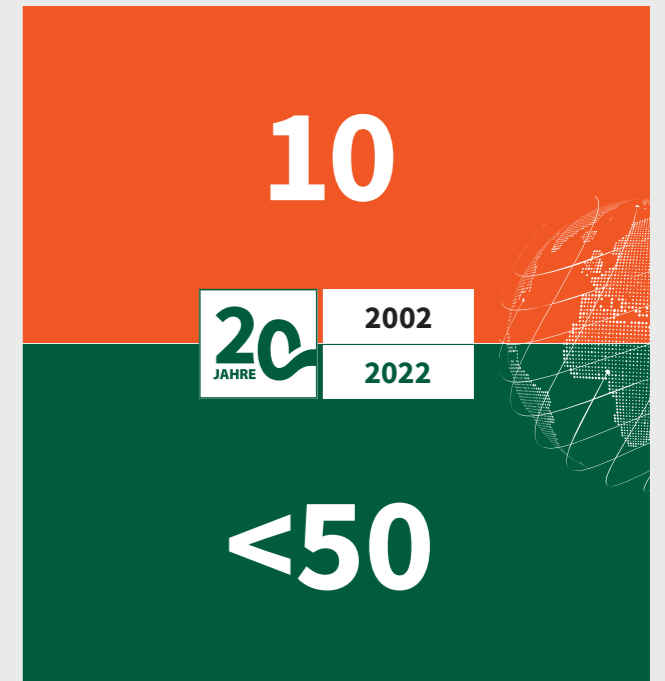
2002: 80 qm — 2022: 2.000 qm



20 JAHRE 2002 2022

**Gesellschafter**

2002: 4 Gründer — 2022: 3 Gesellschafter



20 JAHRE 2002 2022

**Internationalität: Anzahl der Länder, in die SHZ liefert**

2002: 10 — 2022: über 50



20 JAHRE 2006 2022

**Produktionsräume**



20 JAHRE 2007 2022

**Anzahl Kunden**

2007: 240 — 2022: > 5.000



20 JAHRE 2008 2022

**Ansicht Firmengebäude**



20 JAHRE 2009 2022

**Portfolio: Anzahl verschiedener Lagerartikel**

2002: 100 — 2022: 1.500

# SHZ HEUTE – AUF EINEN BLICK

## 2002 gegründet

Unser 2002 gegründetes Familienunternehmen hat seinen Firmensitz in Großröhrsdorf, Sachsen.



## 75 + Mitarbeiter

Wir setzen auf Teamwork, Austausch und Vernetzung und fördern die individuelle Entwicklung unserer Mitarbeiter. Denn sie sind die Basis unseres gemeinsamen SHZ-Erfolgs.



## Produktion in Deutschland

Wir produzieren Zurrgurte, Hebebänder und Rundschlingen bis heute an unserem Standort Großröhrsdorf in Deutschland – nach den geltenden Europäischen Normen.



## Inhouse Produktentwicklung

Mit unserer langjährigen Erfahrung und modernster Technik unterstützen wir Sie bei der Entwicklung und Herstellung neuer Produkte und individueller Sonderanfertigungen.



## Montage von Ketten- und Hebezeugen

Wir montieren hochwertige SHZ-Anschlagketten, -Kettengehänge, -Zurrketten und Hebezeuge – exakt abgestimmt auf die Bedürfnisse unserer Kunden.



## Prüfservice

Wir unterstützen Sie bei der Prüfung, Wartung und Reparatur Ihrer Arbeitsmittel – von Zurrgurten über Hebebänder und Rundschlingen bis hin zu Ketten und Hebezeugen.



## 340 Jahre Erfahrung

Die Band- und Gurtweberei hat in Großröhrsdorf eine über 340-jährige Tradition.

## 100 % Familie

Die SHZ ist ein zu 100 % inhabergeführtes Unternehmen. Flache Hierarchien und die Unabhängigkeit von Investoren begünstigen ein schnelles, nachfragegerechtes Agieren.

## 50 + Länder

SHZ gehört zu den führenden Anbietern für Hebe- und Zurrtechnik – made in Germany. Unsere Produkte werden in mehr als 50 Länder weltweit vertrieben.

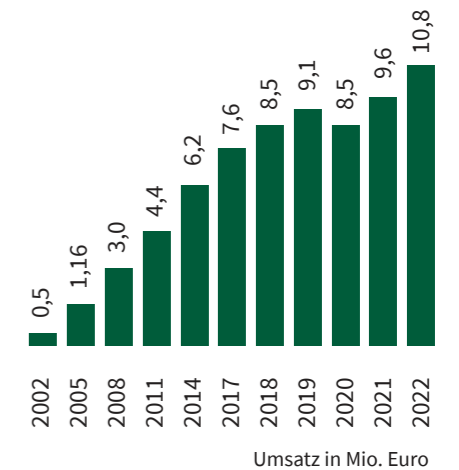
## Inhouse Produkttests

In unserem hauseigenen Prüflabor können wir Zerreißproben für Zurrgurte, Hebebänder und Rundschlingen mit Kräften bis zu 50 t durchführen. Gern prüfen wir auch Ihre Produkte.

## 9,5 Mio. Umsatz 2021

Die SHZ steht für kontinuierliches und nachhaltiges Wachstum. Seit 2008 haben wir unseren Umsatz von 3 Millionen auf 9,5 Millionen mehr als verdreifacht.

## Gesundes und stetiges Wachstum seit 20 Jahren:



# VON GROSSRÖHRSDORF IN DIE GANZE WELT

Mitarbeiter-Interview mit Manja Mütze



## Manja Mütze Mitarbeiterin Vertrieb Innendienst

Nach ihrer Ausbildung zur Europäischen Bürokauffrau arbeitete Manja Mütze zunächst 12 Jahre für einen großen Werbemittelhersteller, bevor sie 2010 zu SHZ kam. Als Mitarbeiterin „Vertrieb Innendienst“ betreut sie SHZ-Kunden auf der ganzen Welt – von Deutschland, Österreich über Serbien bis hin in die Vereinigten Arabischen Emirate. Das erfordert viel Fachwissen, Fingerspitzengefühl und Freude an der Kommunikation.

”

Unsere Chefs suchen und geben Feedback. Sie führen mit Vertrauen, Wertschätzung und Empathie.

“

– Manja Mütze

### Was sind Ihre Aufgaben im Vertrieb?

Ich berate unsere Kunden, damit sie die richtigen Produkte auswählen, nehme Bestellungen entgegen und kümmere mich um deren Abwicklung. Außerdem unterstütze ich meine Kollegen bei der Angebotserstellung. Viele unserer Produkte werden ins Ausland versendet und unterliegen dadurch ganz unterschiedlichen Zollvorschriften. Ich erledige die Zollanmeldungen und versuche Prozesse so zu optimieren, dass unsere Kunden keine Einfuhrzölle bezahlen müssen. Das erfordert viel Spezialwissen, das man ständig aktualisieren muss.

### Was schätzen insbesondere ausländische Kunden an SHZ?

Die meisten Kunden schätzen unsere hohe Produktqualität „made in Germany“, die wir zu einem fairen Preis anbieten. Daneben spielt aber auch unsere Zuverlässigkeit eine große Rolle. Aufgrund unserer eigenen Produktion und umfangreichen Lagerkapazitäten konnten wir selbst in den Hochzeiten der Corona-Pandemie schnell und zuverlässig liefern. Das hat sich im Markt schnell herumgesprochen, wodurch wir viele neue Kunden gewonnen haben.

### Welche Eigenschaften sollte man für Ihren Job mitbringen?

Viel Motivation und Ehrgeiz, um sein Wissen ständig up to date zu halten. Eine gewisse Affinität zu Zahlen und ein bestimmtes Maß an Genauigkeit sind sicherlich auch hilfreich. Am wichtigsten ist aber ein gutes Gespür für Menschen und viel Freude an der Kommunikation.

”

Bei SHZ zählt jeder Einzelne. Unser Team macht uns besonders.

“

– Manja Mütze

### Was macht die Arbeit bei SHZ für Sie so besonders?

Bei SHZ zählt jeder Einzelne. Unser Team macht uns besonders. Es ist einfach ein gutes Miteinander – sehr persönlich, nahbar. Und selbst die Geschäftsführer sind immer für uns erreichbar. Sie zeigen uns die Unternehmensziele sehr transparent auf

und begründen diese auch. Wenn unsere Chefs von Kundenbesuchen zurückkommen, erhalten wir immer ein direktes Feedback von ihnen.

### Wie würden Sie Ihre Arbeit bei SHZ mit drei Adjektiven beschreiben?

leistungsorientiert, wertschätzend, familiär

### Was war bisher Ihr schönstes Erlebnis bei SHZ?

Als ganz besonderes Erlebnis fallen mir sämtliche Messeauftritte ein, angefangen vom Berufemarkt und Ausbildungsmessen in der Umgebung

bis hin zur A & A Messe in Düsseldorf – einer internationalen Fachmesse, auf der ich unsere Firma präsentieren durfte.

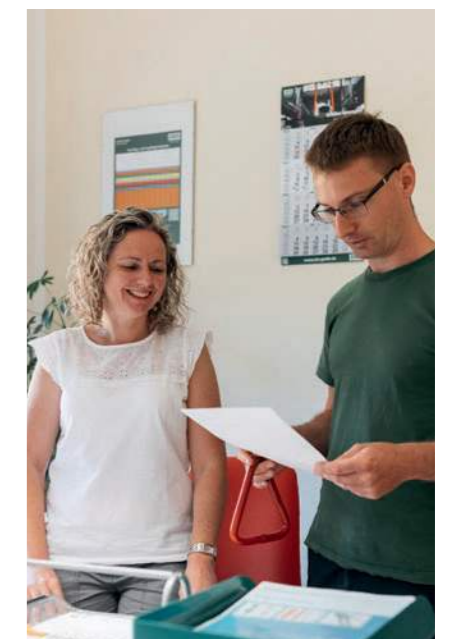
### Was schätzen Sie an SHZ als Arbeitgeber?

Ich schätze die vorausschauende und gute Planung unserer Geschäftsführer, durch die wir in den letzten Jahren sukzessive weitergewachsen sind und viele wirtschaftliche Krisen sicher gemeistert haben – ja sogar gestärkt daraus hervorgegangen sind.

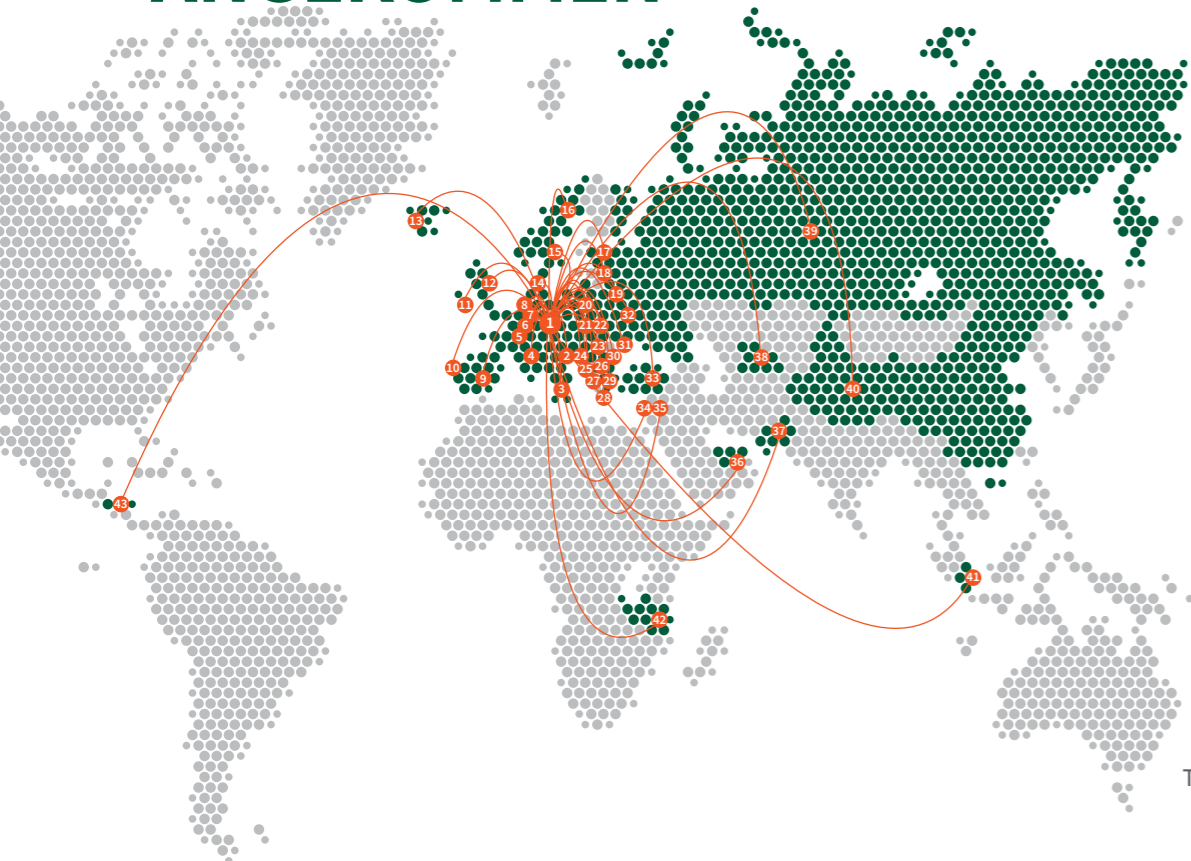
SHZ-Erfolge sind immer Team-Erfolge. Und diese feiern wir auch gemeinsam

– mit mindestens zwei Mitarbeiter-events jährlich. Bis zu fünf Prämien im Jahr, attraktive Sozialleistungen, Gratisgetränke, jeden Freitag ein gemeinsames Frühstück und ein aufrichtiges „Danke“ bei gemeinsamen Erfolgen sind nur ein kleiner Teil dessen, was die SHZ-Geschäftsführung uns Mitarbeitern bietet.

Ganz besonders mag ich die familiäre Atmosphäre – ja, dass alle an einem Strang ziehen und sich gegenseitig unterstützen. Das verschafft einem selbst an stressigen Tagen ein gutes Gefühl. Ich habe hier meinen Platz gefunden.



## AUF DEM WELTMARKT ANGEKOMMEN



SHZ ist auf dem Weltmarkt angekommen. Während wir von 2002 bis 2012 vor allem Kunden in Deutschland, Österreich und Tschechien betreut haben, werden unsere Produkte heute auch immer stärker außerhalb der EU nachgefragt. Mittlerweile beliefern wir Kunden **in über 50 Ländern weltweit** – von der Schweiz über die Vereinigten Arabischen Emirate bis hin nach Afrika. Es macht uns stolz zu sehen, dass unsere hohe Produktqualität und unser umfassender Kundenservice nun auch international Anerkennung erfahren. Unsere Kunden schätzen vor allem das partnerschaftliche Miteinander, unsere Zuverlässigkeit und die sehr gute Lieferperformance.

Ermöglicht wird diese durch unsere eigene Produktion in Deutschland und über **2.000 qm Lagerfläche**. Wir bevorraten große Mengen an Vor- und Fertigungsmaterialien und machen unsere Produktion damit **unabhängig von Lieferketten in Fernost**. So konnten wir selbst in den Hochzeiten der Corona-Pandemie **schnell und zuverlässig liefern** und dadurch viele neue Kunden gewinnen. In den letzten zehn Jahren ist unsere **Exportquote von 10 auf ca. 30 %** gestiegen. Zu unseren Exportschlagern gehören Zurrgurte, Hebebänder, Rundschlingen und Hebezeuge.

Deutschland<sup>1</sup>  
 Österreich<sup>2</sup>  
 Italien<sup>3</sup>  
 Schweiz<sup>4</sup>  
 Frankreich<sup>5</sup>  
 Luxemburg<sup>6</sup>  
 Belgien<sup>7</sup>  
 Niederlande<sup>8</sup>  
 Spanien<sup>9</sup>  
 Portugal<sup>10</sup>  
 Irland<sup>11</sup>  
 Großbritannien<sup>12</sup>  
 Island<sup>13</sup>  
 Dänemark<sup>14</sup>  
 Schweden<sup>15</sup>  
 Norwegen<sup>16</sup>  
 Estland<sup>17</sup>  
 Lettland<sup>18</sup>  
 Belarus<sup>19</sup>  
 Polen<sup>20</sup>  
 Tschechische Republik<sup>21</sup>  
 Slowakei<sup>22</sup>  
 Ungarn<sup>23</sup>  
 Slowenien<sup>24</sup>  
 Kroatien<sup>25</sup>  
 Serbien<sup>26</sup>  
 Bosnien und Herzegowina<sup>27</sup>  
 Griechenland<sup>28</sup>  
 Kosovo<sup>29</sup>  
 Bulgarien<sup>30</sup>  
 Rumänien<sup>31</sup>  
 Ukraine<sup>32</sup>  
 Türkei<sup>33</sup>  
 Zypern<sup>34</sup>  
 Libanon<sup>35</sup>  
 Vereinigte Arabische Emirate<sup>36</sup>  
 Pakistan<sup>37</sup>  
 Usbekistan<sup>38</sup>  
 Russland<sup>39</sup>  
 China<sup>40</sup>  
 Singapur<sup>41</sup>  
 Vereinigte Republik Tansania<sup>42</sup>  
 Honduras<sup>43</sup>

## GUTE ZUSAMMENARBEIT MIT HÄNDLER AUS DEM KOSOVO

**Die Green Team SH.P.K. ist ein namhafter Händler für Werkzeuge, Baubedarf und Hebetchnik aus dem Kosovo. Im Interview verrät CEO Xhelal Abazi, wie die Zusammenarbeit mit SHZ zustande kam und was ihn überzeugte.**

### Wie ist die Zusammenarbeit mit SHZ zustande gekommen?

Wir wollten unser Sortiment um Hebeschlingen erweitern und haben im Internet nach einem passenden Hersteller gesucht. So sind wir auf die SHZ GmbH in Deutschland aufmerksam geworden. Der erste Kontakt mit SHZ kam sehr schnell zustande, alle Ansprechpartner waren sehr freundlich. Wir legen Wert darauf, mit einem

Hersteller direkt zusammenzuarbeiten, ohne Zwischenhändler. Deshalb haben wir uns für SHZ entschieden.

### Welche Produkte beziehen Sie von SHZ?

Wir kaufen vor allem Hebeschlingen bei SHZ – sowohl für den Mehrweg- also auch für den Einweinsatz.

### Wer sind Ihre Kunden?

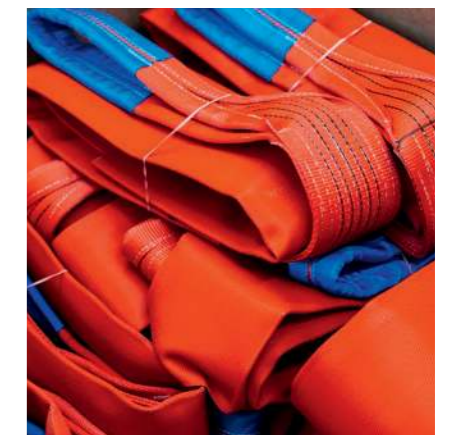
Hebeschlingen werden vor allem von Herstellern von Fertigteilhäusern nachgefragt. Zu unseren Kunden zählen aber auch viele Handwerksbetriebe und Baudienstleister aus dem Kosovo und Nachbarländern wie Albanien, Montenegro und Mazedonien.

### Warum haben Sie sich für den Einkauf von SHZ-Produkten entschieden?

Zunächst wollten wir einen Partner, der noch selbst produziert und von dem wir die Waren direkt einkaufen können. Ein weiterer ausschlaggebender Punkt war die hohe Qualität zu einem fairen Preis. Gepunktet hat SHZ aber auch durch kurze Lieferzeiten.

### Was schätzen Sie besonders an der Zusammenarbeit mit SHZ?

Unsere Ansprechpartner sind immer für uns erreichbar. Der Kundenservice passt einfach. Auf unsere Fragen wird immer schnell und unkompliziert reagiert. Darüber hinaus leitet SHZ auch potenzielle Neukunden – aus unserer Region – an uns weiter. So können wir diese zeitnah und kompetent beraten. Eine echte Win-win-Situation für alle Beteiligten.



# SECURITY HERO: FALK WUNDERLICH SORGT BEI SHZ FÜR SICHERE PRODUKTIONS- ABLÄUFE UND PRODUKTE

Mitarbeiter-Interview mit Falk Wunderlich



## Falk Wunderlich Stellvertretender Produktionsleiter

Als stellvertretender Produktionsleiter sorgt Falk Wunderlich für den reibungslosen Ablauf aller Produktionsprozesse bei SHZ. Wenn er gerufen wird, bedeutet das oft: Eine Maschine steht still. Und weil Stillstand am Produktionsstandort Großröhrsdorf in Deutschland hohe Kosten verursachen kann, kümmert sich der 44-jährige darum, dass die Ursache schnell gefunden und behoben wird.

”

Unsere größte und wichtigste Aufgabe ist es, durch hochwertig gefertigte Produkte und regelmäßige Produkttests Menschenleben zu schützen.

“

– Falk Wunderlich

### Was war der ausschlaggebende Punkt für Ihre Berufswahl?

Schon als Kind habe ich mich viel mit Technik beschäftigt und meinem Vater gern bei handwerklichen Dingen geholfen. Da war mir schon in der Schulzeit klar: Ich möchte keinen klassischen Bürojob machen, sondern etwas, dessen Ergebnis ich am Ende des Tages sehen kann.



### Wie sind Sie stellvertretender Produktionsleiter bei SHZ geworden?

Zu der Tätigkeit als Produktionsleiter bei SHZ bin ich als Quereinsteiger über eine Stellenausschreibung gekommen. 2009 habe ich zunächst im Zuschnitt angefangen. Dank der guten Förderung im Unternehmen konnte ich mich sukzessive weiter entwickeln. So wurde ich zunächst Schichtleiter. Seit 2013 bin ich stellvertretender Produktionsleiter und für die Produkttests in unserem hauseigenen Prüflabor verantwortlich.

### Was sind Ihre Arbeitsaufgaben?

Ich bin für die Personalplanung verantwortlich, überwache den Produktionsablauf und führe Qualitätsprüfungen an unseren SHZ-Produkten durch. Dazu gehören insbesondere Produkttests in unserem hauseigenen Prüflabor. Hier können wir Kräfte von bis zu 50 t erzeugen und unsere Gurte so auf Reißfestigkeit prüfen. Den Prüfservice bieten wir auch für unsere Kunden an. Viele senden uns ihre Gurte einfach zu – und wir führen die Qualitätsprüfung für sie durch. Das funktioniert sehr schnell und unkompliziert. Viele unserer Kunden schätzen diesen Service. Darüber hinaus bin ich aber auch für die regelmäßige Wartung und Instandsetzung unserer Produktions- und Prüfmaschinen verantwortlich.

### Was begeistert Sie an Ihrem Job?

Zum einen die vielfältigen Aufgaben. Dadurch wird es nie langweilig und man lernt auch immer noch etwas Neues dazu. Zum anderen aber auch die Gewissheit, ein starkes Team um sich herum zu haben. Dadurch geht man mit Problemen und neuen Herausforderungen „entspannter“ um, weil man weiß, man ist damit nicht allein.

### Was schätzen Sie an SHZ als Arbeitgeber?

An erster Stelle fällt mir da die sehr angenehme Zusammenarbeit mit den Kollegen ein. Wir sind eben ein echtes Team. Hier kann man sich auf jeden verlassen. Die Kommunikationswege sind kurz und effektiv, so dass man bei Problemen auch schnell mit den Entscheidern sprechen kann. Auf diese Weise lassen sich viele Dinge zeitnah und unkompliziert klären. Ich bin auch sehr dankbar für den Wissenstransfer im Unternehmen. Seit meinem Einstieg hier im Jahr 2009 habe ich wahnsinnig viel dazu gelernt – sowohl durch Schulungen, die uns unsere Chefs finanzieren, als auch durch die unternehmensinterne Wissensweitergabe. Wir sind eben wie eine große Familie, in der man Wissen teilt und sich unterstützt, wo man nur kann.

### Wie würden Sie Ihre Arbeit bei SHZ mit drei Wortgruppen beschreiben?

interessant und abwechslungsreich, echtes Teamwork, macht Spaß

### Wie hebt sich SHZ in puncto Produktqualität & Sicherheit von anderen Anbietern ab?

SHZ gehört zu den wenigen Herstellern von Hebe- und Zurrtechnik, die

noch in Deutschland produzieren. Außerdem verfügen wir über 2.000 qm Lagerfläche für Vor- und Fertigmateriale. So können wir selbst Zeiten überbrücken, in denen es zu Material- und Lieferengpässen kommt. Außerdem verfügt SHZ über ein hauseigenes Prüflabor, um die hohe Qualität der eigenen Produkte durch regelmäßige Produkttests sicherzustellen.

### Was schätzen Ihre Kunden besonders am SHZ-Prüfservice?

Zunächst natürlich das einfache Handling und die Schnelligkeit. Unsere Kun-

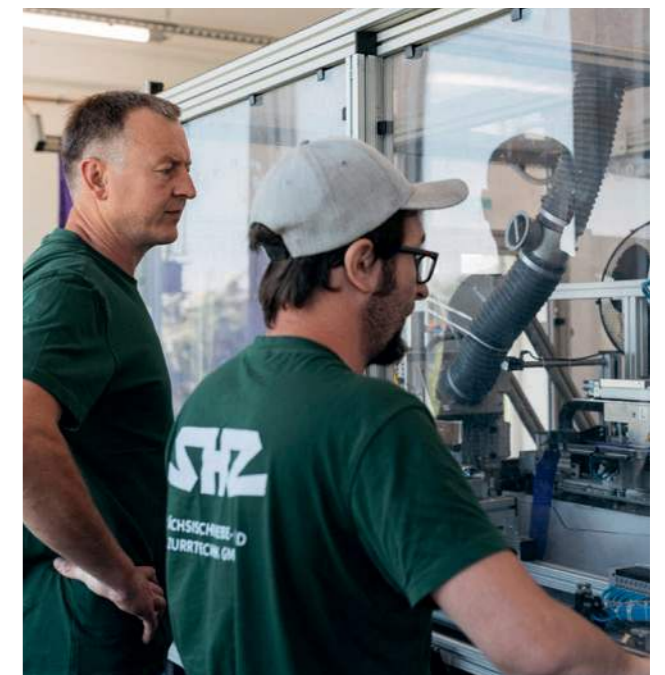
den senden uns ihre Anschlagmittel zur Prüfung zu und erhalten schnellstmöglich ihre Prüfergebnisse. Darüber hinaus können sie bei mir auch jederzeit persönlich nachfragen, wenn es Unklarheiten bzgl. des Testergebnisses gibt. Das ist in vielen externen Prüflaboren wesentlich komplizierter.

### Welche Produkttests werden am häufigsten nachgefragt?

In der Regel sind das Zerreißtests von Rundschlingen und Hebebändern mit Kräften von bis zu 50 t. Aber auch Zurrgurte werden oft geprüft.

### Was wünschen Sie sich für die Zukunft bei SHZ?

Eine weiterhin so gute Geschäftsentwicklung wie in den letzten Jahren. Von 2008 bis 2021 konnte die SHZ GmbH ihren Umsatz von 3 Millionen auf 9,6 Millionen Euro steigern – und damit mehr als verdreifachen. Das ist beeindruckend – und geht natürlich nur, wenn alle an einem Strang ziehen. Ich wünsche mir auch, dass sich das Unternehmen, trotz seines starken Wachstums, diese besondere familiäre Atmosphäre und das wertschätzende Miteinander bewahrt. Gern würde ich bis zu meiner Rente hier arbeiten.



## HÄTTE SIE ES GEWUSST?

Unser Sortiment umfasst über **7.500 verschiedene Zurrgurte**, die in jeder gewünschten Länge hergestellt werden können. Und sollte trotzdem noch nicht der passende Gurt dabei sein – kein Problem: In unserer **Inhouse-Produktentwicklung** können wir Zurrgurte exakt nach Kundenwunsch planen und herstellen.

**Produkte nach Maß:** Wir verarbeiten Bandbreiten von 25 mm bis 300 mm. Pro Jahr werden in unserer Produktion mehr als 7 Mio. Meter Gurtband verarbeitet. Das ist so viel, dass man die verarbeitete Gurtbandlänge alle 5-6 Jahre einmal um die gesamte Erde spannen könnte.

**Wir produzieren Rundschnellen bis 300 t Tragfähigkeit.** Dazu verwenden wir hochfeste Polyester- und auch LCP-Hochleistungsfasern. Jede von uns produzierte Rundschnelle hat 7-fache Sicherheit. Das heißt eine 300 t Rundschnelle darf erst bei einer Belastung von 2.100 t reißen. Das entspricht 2,1 Millionen Kilogramm oder etwas anschaulicher gesagt 105.000 Kästen Bier.

**Individueller Bandaufdruck:** SHZ-Bänder können bis zu einer Breite von 120 mm exakt nach Ihren Wünschen mit Text und Logo in schwarz oder blau bedruckt werden. SHZ bietet auch ein breites Spektrum an Dienstleistungen. Dazu gehören Produkttests im hauseigenen Prüflabor. Hier prüfen wir Zurrgurte, Hebebänder und Rundschnellen auf ihre Reißfestigkeit.

Wir legen größten Wert auf eine hohe Qualität unserer Produkte, damit unsere Kunden sicher arbeiten können.

– Matthias Böhme, Geschäftsführer SHZ GmbH



”

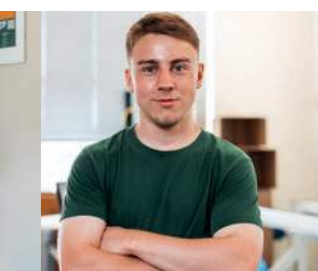
Wer nach der Schule noch nicht genau weiß, was er machen will, dem empfehle ich ein Schülerpraktikum. Bei SHZ ist das jederzeit unkompliziert möglich. Dabei können Jugendliche erstmal in verschiedene Bereiche des Unternehmens „hineinschnuppern“. So findet man schnell heraus, wo die eigenen Stärken liegen und was einem Spaß macht.“

“

– Marcus Fabich  
Ausbildungsverantwortlicher

## AUSBILDUNG UND STUDIUM BEI SHZ

Als Familienunternehmen mit starken Wurzeln in Großröhrsdorf möchten wir der Region, in der wir sehr gerne leben und arbeiten, auch etwas zurückgeben. Wir legen Wert auf langfristige Beziehung zu unseren Kunden, Partnern und Mitarbeitern.



### Vorteile einer Ausbildung bei SHZ:

- Jede/r Auszubildende erhält individuelle Unterstützung durch eine/n SHZ-Mentor/-in.
- Es gibt regelmäßige Feedback- und Entwicklungsgespräche: Danach planen wir den weiteren Entwicklungsweg bei SHZ – genau abgestimmt auf die Fähigkeiten und Wünsche unserer Auszubildenden.
- Übernahmegarantie bei erfolgreichem Abschluss der Ausbildung/des Studiums
- ein eigenes Azubi-Event
- attraktive Vergütung
- Wissens- und Erfahrungsaustausch mit anderen Azubis/Studenten im Unternehmen
- Gratisgetränke
- gute Verkehrsanbindung mit Bus und Bahn

**Unsere Jugend ist unsere Zukunft – und ihr Fachwissen wird zukünftig die Basis unseres Erfolges darstellen. Deshalb bilden wir selbst aus.** Wir bieten Ausbildungsplätze zum Fachlageristen <sup>m/w/d</sup>, Maschinen- und Anlagenführer <sup>m/w/d</sup>, Kaufmann für Groß- und Außenhandelsmanagement <sup>m/w/d</sup> sowie zum Technischen Konfektionär <sup>m/w/d</sup> an.

Darüber hinaus arbeiten wir schon seit vielen Jahren gut mit der Staatlichen Studienakademie in Bautzen zusammen und sind Praxispartner für den dualen Studiengang „Wirtschaftsingenieurwesen“ mit den Vertiefungsrichtungen „Technischer Vertrieb“ oder „Produktionstechnik“.

### Wertschätzung und Spass bei der Arbeit

Aktuell beschäftigen wir vier Auszubildende und einen Studenten im Unternehmen. Wir freuen uns schon auf „Verstärkung“ durch zwei weitere Auszubildende und einen Studenten ab Herbst 2022 und natürlich auch auf ein spannendes Azubi-Event zum Einstieg.

Spannende Aufgaben,  
beste Perspektiven  
Mehr zur Ausbildung  
bei SHZ finden Sie hier:





# OHNE WERTSCHÄTZUNG UND GUTE ZUSAMMENARBEIT GEHT NICHTS.

Mitarbeiter-Interview mit Christiane Brückner



## Christiane Brückner Schichtleiterin in der Näherei

2005 stieg Christiane Brückner bei SHZ ein. Nachdem sie sechs Jahre als Näherin alle wichtigen Produktionsschritte verinnerlicht hatte und wusste, worauf es ankommt, stieg sie im Jahr 2011 zur Schichtleiterin auf. Hier koordiniert sie bis heute ein Team von 23 Mitarbeiter\*innen. Sie arbeitet neue Näher\*innen ein und verantwortet die Personalplanung in der Produktion. Als Schichtleiterin sorgt sie dafür, dass der Produktionsplan mit den vorhandenen Ressourcen sicher umgesetzt und die Arbeit fair und gleichmäßig auf alle „Schultern“ verteilt wird. Ihre Herzensangelegenheit ist es, gemeinsame Erfolge wertzuschätzen und gemeinsam zu feiern.

”

Das familiäre Betriebsklima und ein hohes Maß an Wertschätzung gegenüber jedem Einzelnen machen die Arbeit bei SHZ für mich so besonders.

“

– Christiane Brückner

### Was macht die Arbeit bei SHZ für Sie so besonders?

SHZ ist ein sehr familiäres und werteorientiertes Unternehmen. Schon bei meinem Einstieg als Näherin hatte ich gleich das Gefühl, einen Beitrag zu leisten und dazuzugehören. Hier zählt wirklich jeder Einzelne – und man unterstützt sich gegenseitig. Wenn wirklich mal Not am Mann ist, kann man sich darauf verlassen, dass alle mit anpacken.

Ich schätze aber auch die Transparenz und gute Kommunikation auf allen Ebenen. Ein Beispiel dafür: Unsere Geschäftsführer gehen jeden Tag durchs Unternehmen und sprechen mit den Leuten – so hat man kurze Wege und selbst die Chefs sind immer für einen erreichbar. In meiner Führungsrolle als Schichtleiterin versuche ich, das auch

weiterzugeben. Dazu zählt, Menschen zu motivieren, sie in Entscheidungsprozesse einzubinden und Beweggründe offen zu kommunizieren.

### Was schätzen Sie an der Führungs- und Zusammenarbeitskultur bei SHZ?

Unsere Chefs geben uns eine Richtung vor und schaffen viel Raum, damit jeder Mitarbeiter hier seine Potenziale entfalten kann. Sie sorgen dafür, dass Entscheidungen getroffen werden, aber entscheiden nicht ausschließlich selbst. Sie hören uns genau zu und berücksichtigen unser Fachwissen und unsere Hinweise.

### Wie wichtig ist Ihnen das Thema Vielfalt?

Ich glaube, dass vielfältige Arbeits- und Denkweisen ganz entscheidende Faktoren für unseren gemeinsamen Erfolg bei SHZ sind. Mein Team besteht aus Mitarbeitern aus ganz unterschiedlichen Nationen mit verschiedenen Sprachen, Geschlechtern und Berufserfahrungen. Erst die Vielfalt dieses bunten Teams führt uns zu den besten Ergebnissen.

### Was ist das Beste an Ihrer Arbeit?

Es ist schön, Menschen etwas beibringen zu können. Gerade beim

Vornähen, also wenn ich potenziellen neuen Mitarbeitern zeige, wie unsere Nähmaschinen funktionieren, spürt man oft eine gewisse Ängstlichkeit, da unsere Nähmaschinen viel größer sind als die haushaltsüblichen Geräte. Wenn man den Menschen diese ersten Berührungspunkte nehmen kann, indem man genau erklärt, wie es funktioniert, dann ist das ein sehr schönes Erlebnis.

### Was war das schönste Projekt, an dem Sie bei SHZ gearbeitet haben?

Da gibt es viele. In jüngster Zeit war es sicherlich die Anfertigung eines individuellen Schutznetzes für die Kindertagesstätte (KiTa) „Weberschiffchen“. Also quasi eine Produktneuentwicklung. So etwas macht mir immer besonders Spaß.

### Wie sind Sie zu der Idee gekommen ein „Schutznetz“ für einen KiTa-Spielplatz zu entwickeln?

Meine drei Enkelkinder besuchen die KiTa „Weberschiffchen“ in Großröhrsdorf. Ein Bekannter der KiTa-Leiterin hat früher selbst bei SHZ gearbeitet – und so wusste sie, dass auch ich da arbeite. Sie sprach mich an, ob wir nicht ein Schutznetz anfertigen könnten, damit die Kinder beim Überqueren einer Holzbrücke zwischen zwei Spiel-

häusern nicht herunterfallen können. Ich fand die Idee super und habe sie gleich am nächsten Tag unserem Geschäftsführer, Matthias Böhme, vorgestellt. Er hat, ohne zu zögern, sofort zugesagt. Und so haben wir mit dem Projekt begonnen.

### Wer war an dem Projekt alles beteiligt?

Zunächst habe ich die Holzbrücke auf dem Spielplatz vermessen. Mit den genauen Maßen 2,60 x 4,00 m bin ich dann zu unserem Produktionsleiter Herrn Seltmann gegangen, damit er eine technische Zeichnung anfertigt.



Gemeinsam haben wir uns auf einen Maschenabstand von 10 x 10 cm geeinigt, damit selbst kleine Kinder nicht durch das Netz rutschen können. Auf Basis dieser Zeichnung hat unsere Frau Grohmann dann den Zuschnitt gemacht – also die Bänder auf das richtige Maß gebracht – und ich selbst habe sie anschließend vernäht. Die Abnahme erfolgte dann durch unseren Chef, Matthias Böhme, persönlich. **Das Projekt war für uns alle eine Herzensangelegenheit, denn unsere Kinder sind unsere Zukunft.**

# AUSBLICK

”  
Wege entstehen dadurch,  
dass man sie geht.

“  
– Franz Kafka

**In den letzten 20 Jahren hat sich die SHZ GmbH jedes Jahr kontinuierlich weiterentwickelt. Doch wie wird es in den nächsten Jahren weitergehen? Im Interview verraten Franziska und Matthias Böhme ihre Pläne und Wünsche für die Zukunft.**

**Was haben Sie in diesem Jahr noch geplant?**

**Franziska Böhme:** Uns ist es wichtig, dass unsere Mitarbeiter sich wohlfühlen. Deshalb streben wir mit jedem Wachstumsschritt auch eine noch weitere Verbesserung der Arbeitsbedingungen für unsere Mitarbeiter an. Aktuell bauen wir im Obergeschoss gerade neue, moderne und großräumige Büros. Gleichzeitig haben wir auch die Büros im Untergeschoss renoviert und mit modernen ergonomischen Möbeln ausgestattet. Auch in der Produktion haben wir in diesem Jahr schon neue ergonomische Arbeitsplätze für die Montage und Prüfung von Ketten und Hebezeugen eingerichtet. Das erleichtert unseren Mitarbeitern die tägliche Arbeit enorm.

**Was sind die nächsten Schritte zur Weiterentwicklung Ihres Unternehmens?**

**Matthias Böhme:** Wir streben eine weitere Automatisierung unserer Produktion an und werden in neue Maschinen investieren. Die Corona-Krise hat uns deutlich gezeigt, wie wertvoll es ist, über eine eigene Produktion in Deutschland zu verfügen. Diesen Weg werden wir konsequent weitergehen – und auch unsere Beschaffungswege in Europa stärker ausbauen.

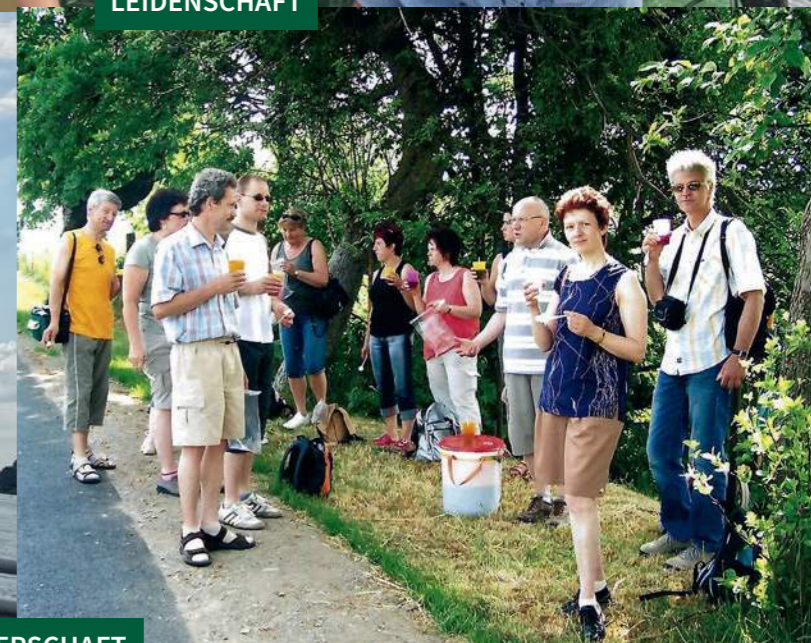
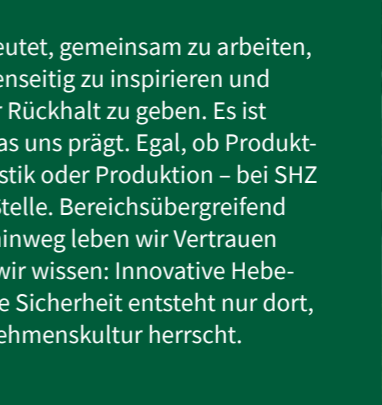
**20 Jahre SHZ. Was bedeutet dieses Jubiläum für Sie?**

**Matthias Böhme:** 20 Jahre SHZ sind mehr als nur ein historischer Meilenstein in unserer Unternehmensgeschichte. Sie sind auch Ansporn für uns, um auch in Zukunft, mit Weitblick und innovativen, hochwertigen Produkten den Arbeitsalltag unserer Kunden beim Heben und Transportieren schwerer Lasten so sicher wie möglich zu machen.

**Was wünschen Sie sich für die Zukunft des Unternehmens**

**Franziska Böhme:** Ich wünsche mir, dass wir weiterhin stetig und gesund wachsen – und das nicht nur in Europa, sondern weltweit. Insbesondere aber wünsche ich mir, dass wir auch zukünftig einen so guten Zusammen-

halt in der Firma haben, dass auch weiterhin alle Mitarbeiter mit uns an einem Strang ziehen und jeder für jeden einsteht. Diese vertrauensvolle und familiäre Atmosphäre ist etwas ganz Besonderes und nicht selbstverständlich. Und sie muss jeden Tag aufs Neue vorgelebt und von jedem Einzelnen mit Leben erfüllt werden.



**Wir** Das bedeutet, gemeinsam zu arbeiten, sich gegenseitig zu inspirieren und einander Rückhalt zu geben. Es ist genau dieses Wir-Gefühl, das uns prägt. Egal, ob Produktentwicklung, Vertrieb, Logistik oder Produktion – bei SHZ steht Teamwork an erster Stelle. Bereichsübergreifend und über alle Hierarchien hinweg leben wir Vertrauen und Wertschätzung. Denn wir wissen: Innovative Hebe- und Zurrtechnik für höchste Sicherheit entsteht nur dort, wo eine besondere Unternehmenskultur herrscht.

FREUDE

WERTSCHÄTZUNG

VERTRAUEN

TEAMGEIST

LEIDENSCHAFT

PARTNERSCHAFT

**Großes  
bewegen.  
Mit  
Sicherheit.**



[www.shz-gmbh.de](http://www.shz-gmbh.de)



SÄCHSISCHE HEBE- UND  
ZURRTECHNIK GMBH